

Viega Advantix tuš kanalice

Privlačan dizajn,
fleksibilnost kombiniranja.

viega

Viega Advantix tuš kanalice U SVAKOJ KUPAONICI DOBRO IZGLEDA.

Kriteriji po pitanju dizajniranja kupaonica danas su viši nego nekada. Oдавно su za ove posebne prostorije od velikog značaja visokokvalitetni materijali te moderan, jednostavni dizajn – bez obzira na to kakvi su građevinski uvjeti. Viega Advantix tuš kanalice elegantno se nose s vizualnim i tehničkim zahtjevima. Materijal i obrada vrhunske kvalitete te pregledan modularni sustav pojednostavljuju odabir i kombiniranje komponenata.





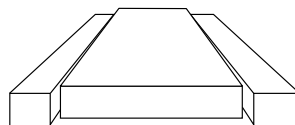
Viega Advantix tuš kanalice

JEDNOSTAVAN DIZAJN, JEDNOSTAVNA LJEPOTA.

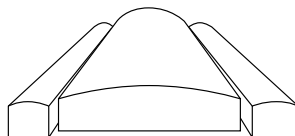
Manje je više: to vrijedi u slučaju novog asortimana Viega Advantix tuš kanalice kao i kada su u pitanju kriteriji vezani uz moderan, reducirani, a time i elegantno neupadljiv dizajn te novi modularni sustav, koji spaja dobru preglednost i maksimalnu fleksibilnost.

Reducirani dizajn za najveće zahtjeve

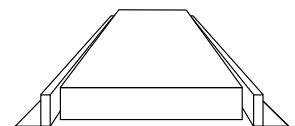
Kod dizajna nove Viega Advantix tuš kanalice u oči najprije upada ta jednostavna nenametljivost. Na raspolaganju su standardne pravokutne i zaobljene rešetke, ali i dizajnerske rešetke za prihvat keramičkih pločica (u izvedbama bez okvira ili s okvirom za umetanje pločica) te izvedbe od sigurnosnog kaljenog stakla sive ili crne boje, a sve one sužene su na širinu 40 mm. Kako je širina rešetke smanjena za više od 40 %, Viega Advantix tuš kanalice se još finije uklapaju u moderno dizajniranu kupaonicu. Ukupno tri također uža okvira kutne, zaobljene ili standardne izvedbe, matirani su i omogućuju čist prijelaz na keramičke pločice. Sa ovih pet definiranih duljina Viega Advantix tuš kanalice omogućuju da zbilja niti jedna kupaonica ne bude premala.



Uži okviri i rešetke mogu se naručiti u pravokutnoj...



...i zaobljenoj izvedbi...



...te kao standardni okviri.



PREDNOSTI VIEGA ADVANTIX TUŠ KANALICA

- moderan, reducirani dizajn
- pregledan modularni sustav
- vrhunska kvaliteta pri odabiru i obradi materijala
- matirani nasadnici i okviri, polirani do visokog sjaja ili kao standardni okviri
- sve Viega Advantix tuš kanalice dostupne su u pet duljina od 750, 800, 900, 1.000 te 1.200 mm
- značajno uže dizajnerske rešetke (40 mm), u pravokutnoj ili zaobljenoj izvedbi, u izvedbama (bez okvira ili s okvirom) za prihvat keramičkih pločica, ili u izvedbi od sigurnosnog kaljenog stakla (sive i crne boje)

viega

Viega Advantix tuš kanalica

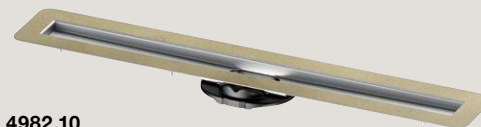
MANJE KOMPONENATA, VIŠE FLEKSIBILNOSTI.

Mnogo je toga promijenjeno ne samo po pitanju izgleda, nego i kada se u obzir uzme preglednost. Praktičan modularni sustav nudi odgovarajuće rješenje za sve lokalne uvjete. Oba modela kanalica – za slobodnu ugradnju ili ugradnju uz zid – mogu se proizvoljno kombinirati s tri izvedbe okvira, šest rešetaka i tri različita odvoda i s dvjema montažnim nožicama. Obje izvedbe montažnih nožica – standardna i model za sanaciju – uz to su opremljene gumiranim stopama. Bez obzira na to kakvi su građevinski kriteriji: Viega Advantix tuš kanalice ne nude samo tehnički odgovarajuće, nego i vizualno atraktivno rješenje.



PREDNOSTI

- pregledan modularni sustav za olakšanu montažu
- fleksibilan za sve situacije ugradnje
- dva modela kanalica za slobodnu ugradnju ili ugradnju uz zid
- tri odvoda za standardne, modele za sanaciju i okomite modele



4982.10
Osnovno kućište za slobodnu ugradnju
u pet duljina od 750–1.200 mm



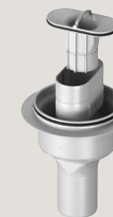
4982.20
Osnovno kućište za ugradnju uz
zid u pet duljina od 750–1.200 mm



4982.92
Odvod za visine ugradnje od 95 mm,
učinak odvoda: 0,5–0,55 l/s,
visina zaporne vode: 50 mm
(može se skratiti na model za sanaciju)



4982.93
Odvod modela za sanaciju za visine
ugradnje od 70 mm, učinak odvoda:
0,4–0,45 l/s, visina zaporne vode: 25 mm



4982.94
Odvod za okomiti model za visine
ugradnje od 40 mm, učinak odvoda:
1,05–1,1 l/s, visina zaporne vode: 50 mm
(moguća i cijevna provodnica za PPZ)

4982.90
Montažne nožice
(s gumiranim stopama)



4982.91
Montažne nožice modela za
sanaciju (s gumiranim stopama)



4982.30
Montažni okvir s pravokutnim konturama



4982.40
Montažni okvir sa zaobljenim konturama



4982.45
Montažni okvir, standardne izvedbe
s visinom ugradnje od 12 mm



4982.96
Set pribora Advantix tuš kanalica za oblogu od prirodnog kamena
debljine od 23 do 36 mm. Prikladno za montažni okvir Advantix
tuš kanalice, model 4982.30 i 4982.40.

4982.50/4982.51
Rešetka Visign ER10 s kutnom konturom
(dostupno u matiranoj izvedbi i polirano do visokog sjaja)



4982.60/4982.61
Rešetka Visign ER11 sa zaobljenim konturama
(dostupno u matiranoj izvedbi i polirano do visokog sjaja)



4982.71
Rešetka Visign ER12 za oblaganje pločicama, bez ruba



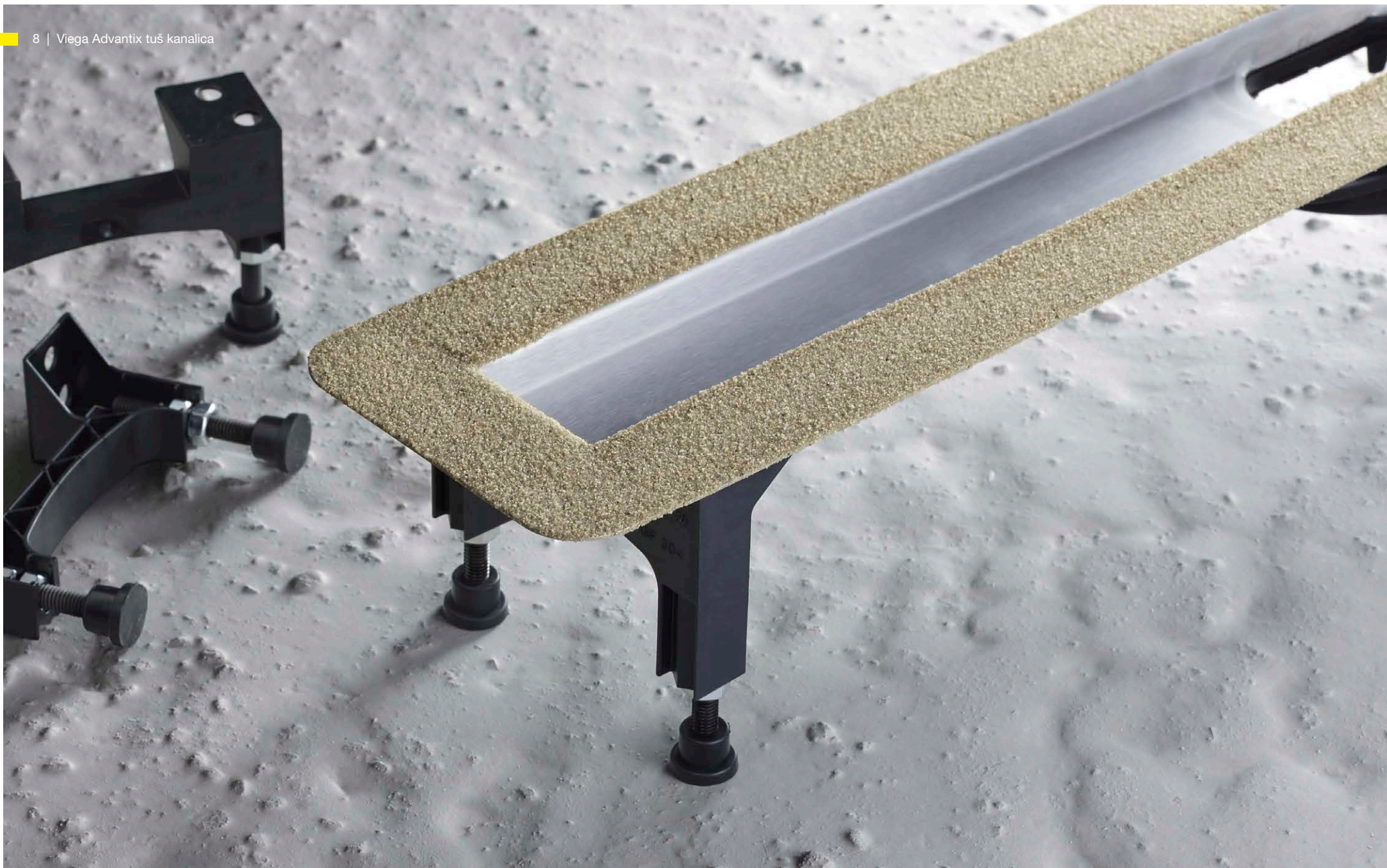
4982.70
Rešetka Visign ER13 za oblaganje pločicama, s rubom



4982.80/4982.81
Rešetka Visign ER14 u izvedbi od
sigurnosnog kaljenog stakla, crne i sive boje



4941.70
Set pribora Advantix tuš kanalice za rešetke tuš kanalica Advantix,
produžetak od 15–25 mm pri primjeni obloga od prirodnog kamena.



Viega Advantix tuš kanalica

MATERIJAL VRHUNSKE KVALITETE, NAJBOLJA TEHNIKA ODVODNJE.

Naravno i nove Viega Advantix tuš kanalice profitiraju od uobičajeno visokih kriterija kada su u pitanju materijal koji se bira te precizna obrada i desetljećima duga stručnost na polju tehnike odvodnje.

Teško nadmašivo

Sva osnovna kućišta Viega Advantix tuš kanalica isporučuju se s debljinom materijala 1,5 mm, a debljina materijala pojedinačnih rešetaka iznosi 2 mm. Kako bi se zajamčilo da rešetke budu u ravnini s pločicama, visina nožica se može individualno prilagođavati. Uz to, one imaju i kvalitetne gumene umetke koji sprječavaju ometajuće pucketanje kod nagaznog opterećenja. Prirubne površine su ravne, a zavareni i sučeoni spojevi su očišćeni od srha i dekapirani. Komponente se brižljivo pakiraju i isporučuju zaštićene od udaraca.



Montažne nožice su dostupne u izvedbama kao standardni model i model za sanaciju.

Uvjerljivi odvodi

Možete birati između tri nova odvoda. Pored standardnog odvoda, koji se koristi za visine ugradnje veće od 95 mm, možete naručiti i ravni odvod za sanacije – za visine ugradnje od 70 mm – te okomiti model. Standardni odvod se uz to može jednostavno prepiliti na licu mjesta te preinačiti u odvod za sanaciju.



Standardni odvod, odvod za sanaciju i okomiti odvod.

Jednostavno za čišćenje

Još jedan odlučujući detalj: svi dijelovi sifona mogu se vrlo jednostavno izvaditi i očistiti. Koncept nožica smještenih ispod rešetke čini da tijelo kanalice bude u potpunosti slobodno te ga se tako također može vrlo jednostavno očistiti.



Uz Viega Advantix višenamjenski alat, s lakoćom možete ukloniti rešetku i filter za smeće.



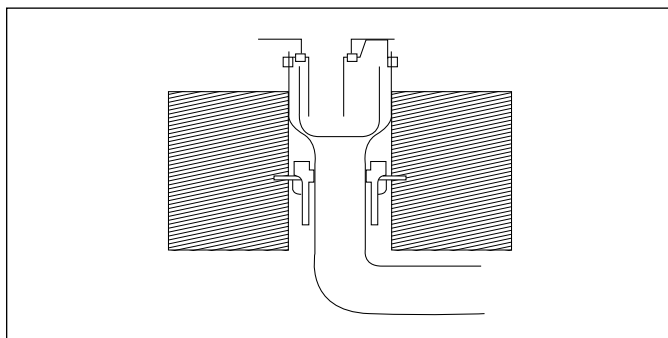
Viega Advantix tuš kanalice

**SAVRŠEN ODVOD VEĆ
KOD MONTAŽE.**

Podrazumijeva se da se kod Viega Advantix tuš kanalice mislilo na sve ono što je potrebno za nesmetanu, čistu i sigurnu montažu. Tako su sve prirubnice pjeskarene kako bi se ostvarilo najbolje moguće prijanjanje kod brtvljenja hidroizolacijskim premazom.



Osobito jednostavna montaža: standardni model odvoda može se okretati za 180° te prema potrebi na licu mjesta jednostavno prepiliti i sastaviti odnosno preinačiti u model za sanaciju.



Okomita izvedba odvoda može se instalirati s cijevnom pro-
vodnicom za protupožarnu zaštitu, model 4923.5 – npr. za
montažu u javnim objektima.



Uz to se kod svih modela cjevovod može položiti paralelno ispod kanalice – što je prava prednost, pošto na taj način priključna cijev ne mora prolaziti kroz estrih.



Viega GmbH & Co. KG

Viega Platz 1
57439 Attendorn
Njemačka

Telefon +49 (0) 2722 61-1572

Telefaks +49 (0) 2722 61-1566

viega.com

VIEGA - Podružnica Zagreb za trgovinu

Trg Ante Starčevića 9
10410 Velika Gorica
Hrvatska

Telefon +385 (0) 1 622 4879

Telefaks +385 (0) 1 622 4879

info@viega.hr

viega.hr

