

**Viega odvodna tehnika**

**Savremene nove ideje za kupatilo**

**viega**



**Viega.**

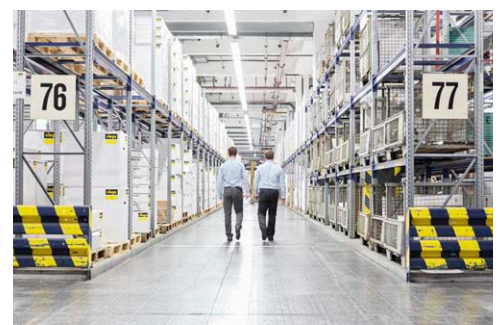
# CONNECTED IN QUALITY.

Viega je uverena: Sve je u kvalitetu. Bez kvaliteta sve je ništa. Otuda i nastojanje firme da svakodnevno nadmašuje samu sebe stupajući u dijalog sa klijentima, razvijajući proizvode i usluge i vodeći preduzeće ka budućnosti, a da pritom sopstvenu prošlost nikako ne izgubi iz vida.

Već preko 115 godina Viega se zalaže za vrhunski kvalitet. Porodična firma je u početku imala viziju da pokrene revoluciju u oblasti instalacione tehnike. Sa trenutno više od 4000 zaposlenih na deset lokacija, Viega je jedna od vodećih kompanija na svetskom tržištu instalacione tehnike, koja ostaje verna samoj sebi i postavlja sopstvena merila.

Za firmu Viega izuzetno je važno da pruža podršku svojim klijentima pri svakodnevnom radu i to čini tako što deli svoja znanja sa klijentima širom sveta, usklađuje materijale, tehnologiju i komfor, ulaže puno vremena u osiguranje kvaliteta i investira u istraživanja i razvoj. Rezultat je sistem sa više od 17000 artikala, kojima se može pristupiti na brz i pouzdan način.

**Sve je u kvalitetu. Bez kvaliteta sve je ništa.**



# SADRŽAJ

6

Viega odvodna tehnika u kupatilu:  
Zaroniti u čist kvalitet života.

8

Viega Advantix i Advantix Vario:  
Dizajnerske tuš kanalice i zidni odvodi.



18

Viega Advantix:  
Odvodi za kupatila u modularnim sistemima.



24

Viega garniture za tuš kade i standardne kade:  
Pouzdana rešenja za odvod.

26

Viega Tempoplex, Domoplex, Duoplex i Varioplex:  
Garniture za tuš kade visokog standarda.

28

Viega Multiplex i Rotaplex uklj. Trio, Trio F, Trio E:  
Inovativne garniture za standardne kade.



34

Viega Eleganta, ventili s čepom i univerzalni ventili:  
Sifoni i odvodni ventili.

36

Asortiman.



1204

## Viega odvodna tehnika u kupatilu

# ZARONITI U ČIST KVALITET ŽIVOTA

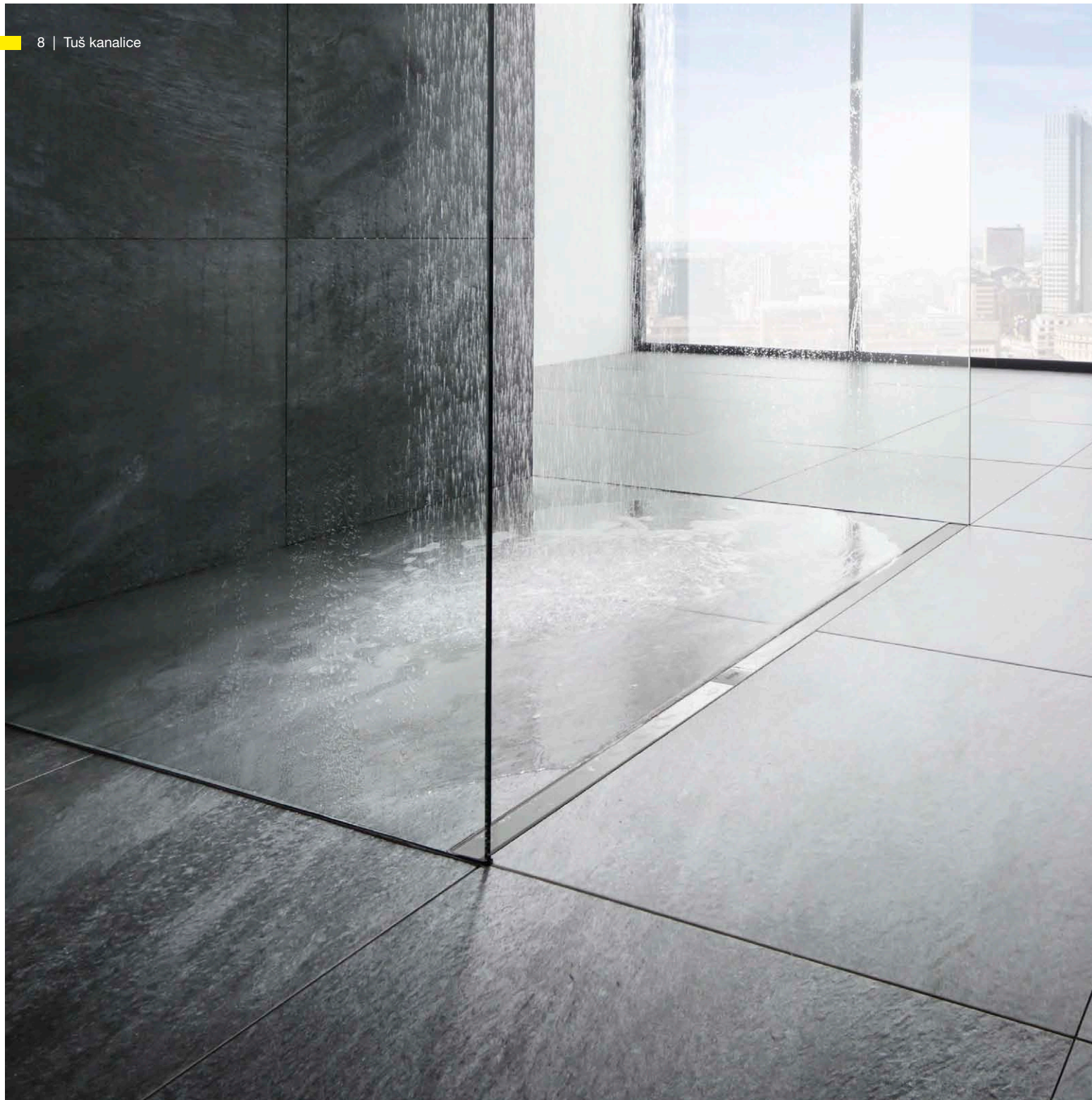
Kupatilo se odavno iz funkcionalne „sanitarne jedinice“ pretvorilo u lično mesto za povlačenje. U wellness oazu u kojoj se mogu naći mir, odmor i kvalitet života – okruženu dizajnom visokog standarda, kvalitetnim materijalima i ništa manje važnom: revolucionarnom tehnikom, koja omogućava komfor kupatila nove generacije.

Svejedno da li je u pitanju dizajnirano kupatilo ili višegeneracijsko kupatilo, tuš u ravni poda ili Rain Shower – trend za sve većom individualnošću konstantno zahteva nove tehničke ideje. Izazov na koji Viega uspešno odgovara svojim inovativnim duhom i decenijama dugim iskustvom. Ekonomično. Efikasno. Pouzdano.

Viega predstavlja kvalitet oblika, funkcije, materijala, sigurnosti i ništa manje važnog dizajna. Tek kada estetika i učinak čine savršenu celinu, mi smo na cilju našeg rada. Da bismo ispunili naš neobično visok zahtev, mi povezujemo prvoklasne inženjere sa renomiranim dizajnerima.







## Viega Advantix tuš kanalice

# SAVRŠENI ODVODI VEĆ PRILIKOM PLANIRANJA I INSTALACIJE

Želite li pomoću jednostavnog modularnog sistema do savršenog odvoda? Ili maksimalnu prilagodljivost tuš kanalice putem jednostavnog skraćivanja ili polaganjem u obliku slova „L“? To nije nikakav problem sa Viega sistemima podne odvodnje. Tuš kanalice Advantix podne i zidne varijante ili tuš kanalice Advantix Vario oduševljavaju svojim višestruko nagrađivanim dizajnom, prvoklasnom tehnikom i sveobuhvatnim asortimanom koji uistinu odgovara svim zadanim konstrukcijskim parametrima.





	<b>Advantix Vario tuš kanalice i zidni odvod</b>	<b>Advantix tuš kanalice</b>
<b>Oblasti primene</b>	Zahvaljujući maksimalnoj fleksibilnosti prilagođenoj individualnim rešenjima u privatnom području	Zahvaljujući naročito robusnom kvalitetu idealno za javna područja i veliku upotrebu
<b>Materijal</b>	Plastika	Plemeniti čelik
<b>Dužina</b>	<b>Tuš kanalice:</b> varijabilno od 300–2800 mm <b>Zidni odvod:</b> varijabilno od 300–1200 mm	Pet dužina: 750, 800, 900, 1000 i 1200 mm
<b>Visina</b>	<b>Tuš kanalice:</b> varijabilno od 95–150 mm <b>Tuš kanalice – model za saniranje:</b> 70–95 mm  <b>Zidni odvod:</b> varijabilno od 90–160 mm <b>Zidni odvod – model za saniranje:</b> 70–100 mm	U zavisnosti od varijante odvoda minimalno 40, 70 ili 95 mm
<b>Varijante ugradnje</b>	<b>Tuš kanalice</b> postavljena u slobodnom prostoru ili direktno na zidu  <b>Zidni odvod</b> Postavljanje u zidnoj oblozi	Po jedno telo kanalice za slobodnu ugradnju ili ugrađivanje u zid
<b>Odvodni kapacitet,</b> izmereno pri nivou vode od 10 mm iznad pločica	U zavisnosti od slučaja ugradnje između 0,4–0,8 l/s, kod upotrebe više tuš kanalice maks. 2,4 l/s	U zavisnosti od varijante odvoda između 0,4 i 1,1 l/s
<b>Dizajnerske varijante</b>	<b>Rešetke</b> Plemeniti čelik mat/sjajan  <b>Ram za montažu</b> Profil za pločice	<b>Rešetke</b> Ugaona ili okrugla kontura Može se obložiti bez ivice ili sa ivicom Staklena izvedba u crnoj ili sivoj boji  <b>Ram za montažu</b> Ugaona ili okrugla kontura Standard
<b>Zvučna izolacija prema DIN 4109 i VDI 4100</b>	<b>Tuš kanalice</b> Izmereni nivo buke 15 dB(A)  <b>Zidni odvod</b> Izmereni nivo buke 12 dB(A) u zidu „suvi postupak gradnje“ Izmereni nivo buke 21 odnosno 17 dB(A) u zidu „masiv“	Izmereni nivo buke 19 dB(A)
<b>Protivpožarna zaštita</b>	Cevna provodnica R 120 Sprečava širenje dima i vatre kroz plafon do perioda izdržljivosti od 120 minuta Broj artikla 491 673	Cevna provodnica R 120 Sprečava širenje dima i vatre kroz plafon do perioda izdržljivosti od 120 minuta Broj artikla 491 673

## Viega Advantix Vario

# OVAKO SVE UVEK TEČE PO PLANU



Planiranje s najvećom mogućom fleksibilnošću: Vario se može instalirati kako u, tako i na zidu ili u slobodnom prostoru – po izboru kao prava, L- ili U-forma, prilagođeno arhitekturi i potrebnim odvodnim kapacitetom. Ukoliko je potrebno planirati saniranje, postoje kako zidni odvod tako i tuš kanalice sa ugradnom visinom od samo 70 mm.

### Moguće dizajnerske varijante



Sa svoje čak četiri različite raspoložive boje Viega Advantix Vario modeli se harmonično uklapaju u svako kupatilo. Pored klasičnih varijanti od nerđajućeg čelika u matiranoj izvedbi i sjajnoj izvedbi dostupne su i varijante u crnoj i beloj boji.



95–150 mm | 70–95 mm

Standardni model 4965.1 | Model za saniranje



90–160 mm | 70–100 mm

Standardni model 4967.10 | Model za saniranje

Advantix Vario tuš kanalica je dostupna u dve verzije: kao standardna izvedba i kao model za saniranje.

Takođe i Advantix Vario zidni odvod postoji dodatno uz normalnu verziju kao model za saniranje.

### Individualna forma i funkcija tuš kanalice

Moguća su tri različita geometrijska oblika: prvo jednostavni prav u slobodnom prostoru ili na zidu. Druga varijanta tuš kanalice preko ugla. Treća U-forma koja obuhvata celokupnu tuš kabinu. Sve forme se mogu realizovati sa standardnom tuš kanalicom i malo pribora. Povezivanjem dve tuš kanalice u pravu formu ili tri kanalice u U-varijantu odlivni kapacitet može da se udvostruči (sl. 1) odnosno do 2,4 l/s da se utrostruči.

### Izvanredno planiranje pomoću zidnog odvoda

Advantix Vario zidni odvod se takođe može instalirati u varijabilnoj dužini od 300 do 1200 mm takođe u tri varijante. Ili slobodno postavljeno u zidu, po izboru levo ili desno na bočnom zidu ili precizno u niši tuš kabine. S dubinom instalacije od samo 25 mm zidni odvod se ne mora instalirati samo u zidnoj oblozi masivnog zida (sl. 2). On je

takođe savršen izbor za tehnike lake konstrukcije i predzidne tehnike.

### Brzi izbor klikom miša

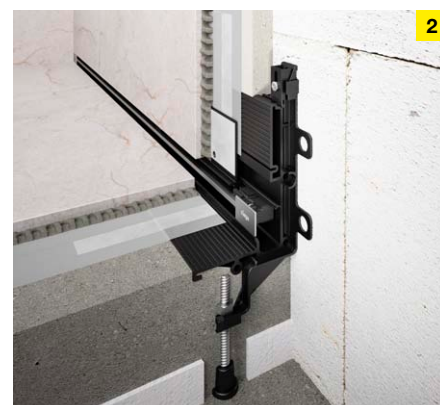
Advantix Vario konfigurator na [viega.de](http://viega.de) dovodi u samo nekoliko klikova do pravog rešenja – jednostavnije ne može!

### Komfor čišćenja i higijene

Iza suptilnog Vario izgleda odvodne garniture koje se samostalno čiste obezbeđuju odvod bez ostataka i bez mirisa. Uske rešetke s prorezima koje se bez potpornih nožica centriraju u osnovno kućište znatno doprinose komforu higijene. One se samo moraju izvaditi da bi se odvodni profil glatkih zidova očistio tkaninom ili četkom (sl. 3).



1



2



3



### PREDNOSTI PLANIRANJA

- Najveća fleksibilnost za dizajn kupatila
- Individualno prilagođavanje dužine i odlivnog kapaciteta skraćivanjem ili povezivanjem tuš kanalica
- Lako planiranje pomoću Advantix Vario konfiguratora
- Prikladno za različite situacije ugradnje
- Suptilan dizajn
- Jednostavno čišćenje olakšava primenu u privatnim i javnim prostorima

## Viega Advantix Vario

# JEDNOSTAVNO, BRZO I SIGURNO MONTIRAN



Advantix Vario krajnji zatvarač  
Model 4965.16



Advantix Vario spojni element  
Model 4965.12



Advantix Vario spojni element od 90°  
Model 4965.14

### Jedan paket, sve unutra

Viega Advantix Vario donosi sve što je potrebno za montažu: od praktičnih pomagala za jednostavno skraćivanje preko spojnih elemenata, koji obezbeđuju trajno siguran spoj npr. više tuš kanalicica, do specijalnih lepkova i zaptivnih traka za praktičnu kombinaciju zaptivanja.

### Jedna tuš kanalicica, sve je moguće

I kod montaže Advantix Vario se potvrđuje svojom varijabilnošću: dizajnirana rešetka se može prilagoditi datoj visini pločica od 5 do 20 mm. Zaštitna folija na prirubnici i blok krute pene u kanalicici obezbeđuju čistoću za vreme montaže. Uska konstrukcija bez pukotina čini tuš kanalicicu i zidni odvod otpornim na zaprljanja.



Telo kanalicice se pomagalom za skraćivanje i testerom za metal može skratiti za samo nekoliko sekundi.



Advantix Vario se potvrđuje i kao elegantni zidni odvod.



Set za postavljanje pločica obezbeđuju da svi potrebni materijali u potpunosti i dobro upakovani stoje na raspolaganju majstoru koji postavlja pločice.



Uz dodatno dostupni set od prirodnog kamena rešetka se može podesiti na visinu pločica od maksimalno 33 mm (pločice + lepak).



### PREDNOSTI KOD INSTALACIJE

- Praktično pomagalo za jednostavno skraćivanje
- Set za postavljanje pločica sa specijalnim lepkom i zaptivnom trakom
- Dizajnirana rešetka se može fleksibilno prilagoditi visini pločica od 5 do 33 mm
- Zaštitna folija na prirubnici kanalicice sprečava zaprljanje prilikom montaže
- Odvodno kućište s fleksibilnim priključnim kolenom od 45°
- Individualni dizajn upotrebom profila za pločice

Brza selekcija stoji slobodno na raspolaganju na [viega.de/AdvantixVario](http://viega.de/AdvantixVario)

## Viega Advantix tuš kanalice

# MANJE KOMPONENTI, VIŠE FLEKSI- BILNOSTI PRILIKOM PLANIRANJA

Redukcija je ovde čarobna reč. I to ne samo u dizajnu koji se zaista perfektno uklapa u svakom kupatilu, već i u reduciranom sastavu modularnog sistema. To planiranje čini naročito jednostavnim. Jer se svaki od dva modela kanalice – za slobodnu ili zidnu ugradnju – može slobodno kombinovati sa svim odvo-

dima, montažnim nožicama, montažnim ramovima i dizajniranim rešetkama. Naravno, rešetke se i naknadno mogu zameniti. Podrazumeva se da se pri svakoj kombinaciji odlučujete za potvrđeni dizajn, najviši kvalitet i tehniku visokih performansi.

### Osnovno kućište



Osnovno kućište za slobodnu ugradnju u pet dužina od 750–1200 mm  
Model 4982.10



Osnovno kućište ugrađivanje u zid u pet dužina od 750–1200 mm  
Model 4982.20

### Odvodi



za visine konstrukcije od 95 mm, odlivni kapacitet: 0,5–0,55 l/s\*, visina vodenog stuba: 50 mm (može se skratiti na model za saniranje)  
Model 4982.92



Model za saniranje za visine konstrukcije od 70 mm, odlivni kapacitet: 0,4–0,45 l/s\*, Visina vodenog stuba: 25 mm  
Model 4982.93



Vertikalni model za visine konstrukcije od 40 mm, odlivni kapacitet: 0,9–1 l/s\*, visina vodenog stuba: 50 mm  
Model 4982.94

### Montažne nožice



(s gumiranim podesivim nožicama)  
Model 4982.90



Model za saniranje (s gumiranim podesivim nožicama)  
Model 4982.91

\* Izmereno pri nivou vode od 10–20 mm iznad pločice.



## VAŠI PLUSEVI PRILIKOM PLANIRANJA

- Mali odvod odlične protočnosti obezbeđuje dobro ispiranje i manje intervale čišćenja
- Jednostavno čišćenje odvoda i profila, moguće i sa spiralom za čišćenje
- Dostupno u pet dužina: 750, 800, 900, 1000 i 1200 mm
- Najviši kvalitet pri izboru i pripremi materijala
- Moderan, reduciran dizajn (40 mm), ugaoni ili zaobljen u matiranoj izvedbi ili visokog sjaja, kao pločica, modul ili staklena izvedba
- Ramovi u izvedbi ugaone konture, okrugle konture, okrugle konture ili standardni
- Ispunjava zahteve zvučne zaštite DIN 4109 odnosno VDI 4100
- Viega Advantix cevna provodnica R 120 (pribor) kao optimalno rešenje protivpožarne zaštite kod podplafonskog razvoda

### Ram za montažu

Kontura uglasta  
Model 4982.30

Kontura okrugla  
Model 4982.40

Izvedba standardna  
s visinom konstrukcije 12 mm  
Model 4982.45

### Dizajnirane rešetke

Visign ER10 ugaona kontura  
(matirano ili visoki sjaj)  
Model 4982.51

Visign ER11 okrugla kontura  
(matirano ili visoki sjaj)  
Model 4982.61

Visign ER12 može se obložiti  
pločicama bez ivice  
Model 4982.71

Visign ER13 može se obložiti pločicama  
s ivicom  
Model 4982.70

Visign ER14 staklena izvedba  
(crno ili sivo)  
Model 4982.81

## Viega Advantix tuš kanalice

# DVA OSNOVNA KUĆIŠTA, JEDNOSTAVNA MONTAŽA



### Jednostavno montiran

Potpuno svejedno da li je podna ili zidna montaža: Viega Advantix tuš kanalice donosi sve što je potrebno za jednostavnu, besprekornu i čistu montažu. Tako su sve priрубnice izbrušene za najbolje moguće priranjje hidroizolacionog sloja. Standardni model odvoda ne samo da se može okretati za 180°, već se na licu mesta može preraditi u model za saniranje jednostavnim skraćivanjem.

### Jednostavno sigurno

Kod svih modela se cevovod može postaviti paralelno ispod kanalice. Oni ispunjavaju zahteve zvučne zaštite za nivo instalacione buke prema DIN 4109 odnosno VDI 4100. Advantix tuš kanalice se mogu primeniti sa Viega R 120 cevnom proizvodnicom do dužine otpora na vatru od 120 minuta u podnoj konstrukciji.





Prirubnice izbrušene za najbolje moguće prijanjanje hidroizolacionog sloja.



Jednostavnim skraćivanjem se standardni odvod može na licu mesta preraditi u model za saniranje.



Paralelni prolazak ispod kanalice omogućava da priključna cev ne prolazi kroz košuljicu.



#### VAŠE PREDNOSTI PRILIKOM INSTALACIJE

- Pregledan modularni sistem koji se lako montira
- Fleksibilno pogodno za svaku situaciju prilikom ugradnje
- Dva modela kanalice za slobodnu ugradnju ili ugrađivanje u zid
- Tri odvoda: Standardni model, model za saniranje i vertikalni model

## Viega Advantix kupatilski odvodi

# DIZAJNERSKI DETALJI ZA SVAKO KUPATILO, VISOKE PERFORMANSE U SVAKOJ SITUACIJI

Promišljenim modularnim sistemom Advantix podni odvodi nude optimalno rešenje za najrazličitija područja primene. I to u privatnom kupatilu s tušem u nivou poda, u sportskim objektima, WC-ima, pisoarima kao i saunama. Materijali visokog kvaliteta, precizna izrada, jednostavna, sigurna montaža i održavanje kao i veliki odlivni kapacitet su zajednički za sve varijante.

### Poboljšani izgled

Omogućiti prolaz organskim formama kroz okruglu dizajniranu rešetku? Ili radije naglasiti uglove i ivice četvrtastom rešetkom? S Advantix odvodima nikakav problem. Deo obimnog asortimana su

čak i suptilni povučeni ugaoni odvodi. Sve dizajnirane rešetke su izrađene od nerđajućeg čelika visokog kvaliteta, dostupne u različitim varijantama perforacije, lake za čišćenje i naročito otporne na opterećenja. Dizajnirane rešetke

koje se mogu obložiti pločicama ili miks materijala od stakla i nerđajućeg čelika su pored klasičnih rešetki posebna atrakcija.

### Moguće dizajnerske varijante



**Visign RS11**  
Model 4962.1/4963.1



**Visign RS14**  
Model 4962.4/4963.4



**Visign RS15**  
Model 4976.30/4976.40



**Visign EA1**  
Model 4972.30/4972.31



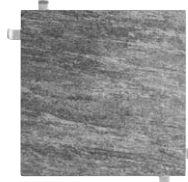
**Visign RS2**  
Model 4928.2/4929.2



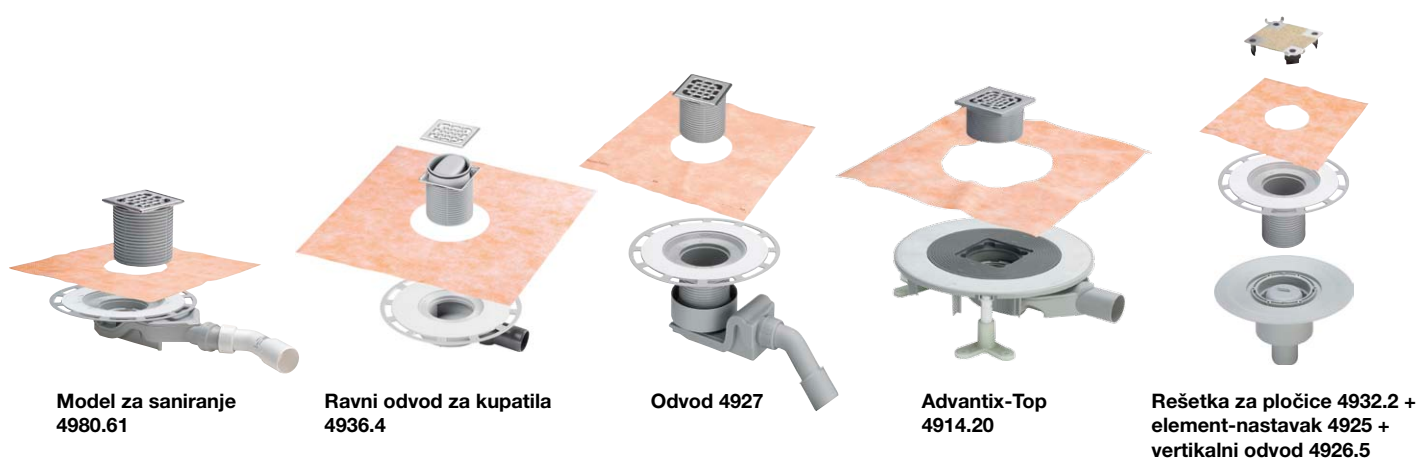
**Visign RS4**  
Model 4928.4/4929.4



**Visign RS5**  
Model 4976.10/4976.20



**Nasadnik, za pločice**  
Model 4932.2



	Advantix odvod za kupatila 62 mm (model za saniranje) Model 4980.60/61/63	Advantix odvod za kupatila (sa sigurnosnim zaporom mirisa) Model 4936.4	Advantix odvod za kupatila Model 4927/4927.1	Advantix Top odvod za kupatila Model 4914.20/2	Advantix odvod za kupatila Model 4932.2 + 4925 + 4926.5
Nominalna širina	DN 40/50	DN 50	DN 40/50	DN 50	DN 50
Visina konstrukcije osnovno kućište (Gornji rub gotovog poda)	62 mm	70 mm	85–155 mm	85–120 mm	20–120 mm (element-nastavak)
Odvodni kapacitet kod 10 mm/20 mm visine uspora	0,5/0,55 l/s	0,35/0,4 l/s	0,4/0,55 l/s	0,75–1 l/s	0,7/0,9 l/s
Visina vodenog stuba	25 mm	30 mm	50 mm	35–50 mm	50 mm
Moguće podešavanje visine vodenog stuba na licu mesta	ne	ne	ne	da	ne
Prilagođavanje visine zaptivne prirubnice nakon montaže	ne	ne	da	da	da
Neograničena upotreba svih velikih rešetki	ne	ne	ne	da	ne
Zvučna izolacija i podno fiksiranje	ne	ne	ne	da	ne

## Viega Advantix kupatilski odvodi

# FLEKSIBILNI MODULARNI SISTEM ZA SVA POLJA PLANIRANJA

Advantix asortiman proizvoda već više decenija u kontinuitetu razvijaju naši inženjeri – a rezultat je da za svako plansko mesto preseka u ponudi postoji odgovarajući odvod.



### Varijabilna rešenja

Advantix kupatilski odvodi ističu se naročitom fleksibilnošću. Obiman asortiman nudi rešenja za sve zahteve protivpožarne, zvučne zaštite odnosno zaštite od vlage i prilagođava se svim situacijama ugradnje – nezavisno od toga da li otpadna voda treba da se odvodi npr. vodoravno ili uspravno.

### Brzo planiranje

Pomoću Advantix konfiguratora na [viega.de](http://viega.de) pomoću nekoliko klikova može se izabrati pravi odvod: jednostavno i bez gubljenja vremena.

### Brojne varijante

Raspoloživi su kompaktni, jednodelni odvodi za hidroizolacioni sloj kao i individualni element-nastavci. Poslednji

su dizajnirani za priključak na različite nivoe zaptivanja kao što je na primer bitumenska izolacija. Za primenu u postojećim odvodima u ponudi su naravno i odvodi kao modeli za saniranje. Kako pored tehnike optički izgled ne bi bio zanemaren, odvodne rešetke se sastoje po izboru od 5 mm debelog nerđajućeg čelika, od stakla, ili se mogu individualno obložiti pločicama.

### Zaštita od neprijatnih mirisa

Svi odvodi su tako konstruisani da vodeni stub obezbeđuje sigurnu zaštitu od neprijatnih mirisa. Ukoliko ih prilikom kvalitetne sanacije kupatila ili u hotelima treba što je moguće bolje sprečiti, na raspolaganju su odvodi sa sigurnosnim zatvaračem mirisa kao što je Advantix Top. U slučaju niskog pritiska u odvodnom

sistemu kod ovog modela potreban vazduh prolazi kroz odvod a da pritom ne iscuri vodeni stub.

### Troškovi i koristi

I kvalitetna arhitektura kupatila se može realizovati ekonomično, kada se planira popločani tuš s odvodom za kupatilo. Odluka se osim toga i vizuelno isplati. Kupatila s jednoobraznom podnom oblogom deluju jasnije, individualnije i veće. Advantix kupatilski odvodi se potvrđuju visokom fleksibilnošću montaže, mogu se sigurno integrisati u hidroizolacioni sloj i lako čistiti.



Advantix Top odvod osigurano od vraćanja barijerom za vodeni stub sa srednjim otvorom za protok i bočnim džepovima.



Odvod protivpožarne zaštite R 120, uspravna odvodna instalacija za ravne instalacione visine i primenu u hidroizolacionom sloju.



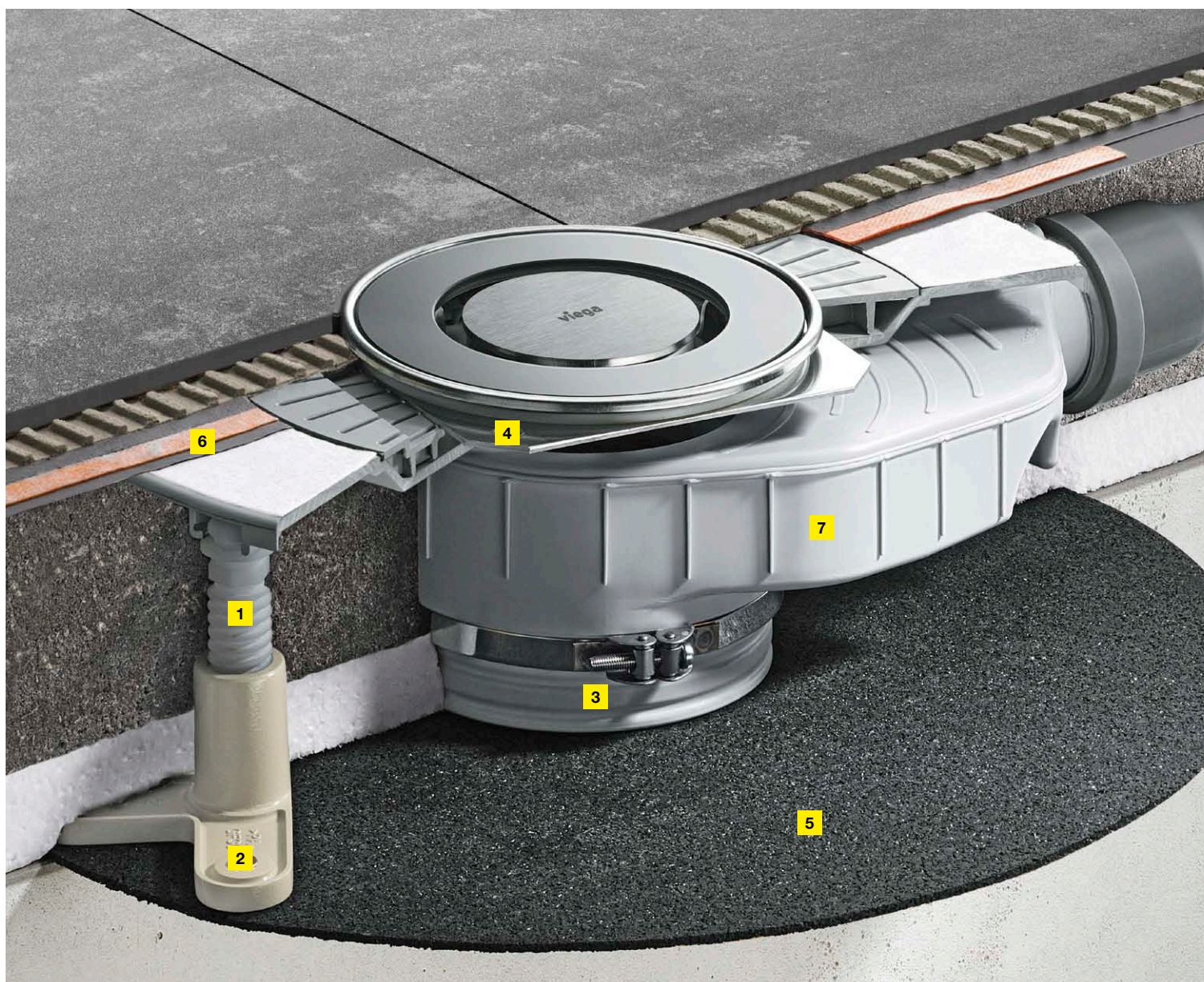
### DOKAZANE PREDNOSTI

- Jednostavno planiranje s Advantix konfiguratorom
- Kompaktni modularni sistem za kvalitetno planiranje kupatila
- Promišljen koncept zaptivanja
- Veoma higijenski, pošto se lako čisti
- Naročito ekonomično i sigurno

## Viega Advantix kupatilski odvodi

# UGRADNJA I MONTAŽA PRECIZNO PREMA MERI

Instalacija odvoda za kupatilo se mora izvršiti tehnički precizno, prema merama i što je moguće brže. Stoga ne čudi da Advantix kupatilski odvodi upravo prilikom montaže demonstriraju svoju najveću prednost, a potvrđuju se i najvišim kvalitetom materijala i obrade i mnogim korisnim detaljima koji omogućavaju da se ugradnja brzo i sigurno obavi.



1. Izjednačavanje visine pomoću prilagodljivih nožica
2. Fiksiranje na sirovi beton
3. Podesiva visina ugradnje i visina sifona
4. Ekscentrično bočno postavljanje rešetke
5. Zvučna izolacija montaže
6. Siguran hidroizolacioni sloj
7. Osigurano od povratnog odsisavanja vodenog stuba

### Fleksibilna montaža

Upravo kod odvoda koji treba da se priključe na zaptivnoj ravni često naknadno dolazi do odstupanja u visini košuljice. Ovde odvodi naknadnim podešavanjem visine zaptivne prirubnice nude nepobedivu prednost pri instalaciji (sl. 1). Jer se odvodno kućište uprkos tome može ranije instalirati na sirovi beton. Osim toga maksimalna visina uspora u odvodu omogućava visoki odlivni kapacitet. Da bi dodatno ubrzao montažu priključka cevi, kućište odvoda sadrži kuglični zglobov odnosno priključni luk od 45° – za fleksibilnost u svim pravcima.



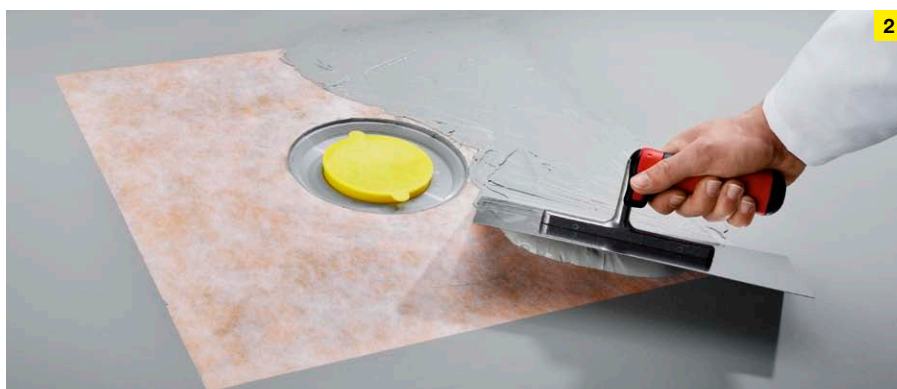
### Zaptivanje

Najkasnije prilikom montaže važi: Kvalitet koji se izražava u kvalitetnim materijalima i najmodernijim proizvodnim procesima, se isplati. Specijalne prirubnice s ravnom površinom kao i koncept odvojene zaptivne manžetne garantuju između ostalog najbolje moguće prianjanje hidroizolacionog sloja (sl. 2).

### Top odvod

Advantix Top je opremljen za sve eventualne slučajeve. On se individualno može – i naknadno – prilagoditi visini podne ugradnje i fiksirati kao zvučna zaštita. Osim toga odvod sadrži sifon koji je osiguran povratnog odsisavanja i dozvoljava da se visina vodenog stuba precizno podesi.

Garnitura odvoda laka za čišćenje, model 4927 s fleksibilnim priključnim lukom, za po izboru 40 ili 50 mm dugu priključnu cev.



Nanos 2. zaptivnog sloja s kombinacijom dve komponente plastika-cementni malter koja je potvrđena u praksi.



### GRADITE NA KVALITETU

- Lako planiranje pomoću Advantix konfiguratora
- Obimni asortiman za individualna montažna rešenja
- Siguran koncept zaptivanja
- Fleksibilnost kod podešavanja visine i priključka cevi
- Top tehnika koja objedinjuje sve montažne zahteve

**Viega garniture za tuš kade i standardne kade**

**INTELIGENTNA REŠENJA ZA ODVOD,  
KOJA SE SVUDA POTVRĐUJU**







Tuš kada je još uvek u mnogim objektima za stanovanje prvi izbor kada se radi o jednostavnim instalacijama komfornog tuša. Tuš kade se u poređenju s popločanim tušom u nivou poda jeftinije i brže instaliraju. One takođe nude prednosti po pitanju higijene zbog površine bez fuga.

Prvi izbor za većinu stanara su kupatila s integrisanom kadom. Ona kupatilo pretvara u wellness prostor gde se čovek na miru može opustiti – srazmerno velika je potražnja za komfornim i atraktivnim garniturama za dovod, odvod i prelivanje za kade.

Viega rešenja za odvod za tuš kade i standardne kade kombinuju tehničke prednosti i izvrstan dizajn. Osim toga jedva da ostavljaju prostora za još želja, kada su u pitanju fleksibilnost i sigurnost prilikom instalacije. Ukratko: Viega proizvodi su za sve prvi izbor, koji obezbeđuje najviši kvalitet.



## Viega garniture za tuš kade

# ZA NAJVIŠE ZAHTJEVE U POGLEDU DIZAJNA I ODLIVNOG KAPACITETA

Trend RainSky, talas i XXL glava tuša i dalje traje. S garniturom tuš kada, čiji je odvodni kapacitet do 100% iznad norme, nije problem. Kvalitetna izrada robusnih i pre svega višestruko nagrađivanih dizajniranih poklopaca pretvaraju moderan dizajn kupatila u dečiju igru.

### Za ravne tuševe i svaku ugradnu situaciju

Svi Tempoplex modeli raspolažu dvostrukim zaptivanjem odvoda, robusnom prirubicom od nerđajućeg čelika i jednim sifonom koji se može skinuti i koji se lako čisti. Zahvaljujući karakteristikama naročite protočnosti kapacitet odliva Tempoplex Plus je 100% iznad norme. Tempoplex 60 je s visinom ugradnje 60 mm i 30 mm visine vodenog stuba savršeno pogodna za renoviranje.

	Tempoplex	Tempoplex Plus	Tempoplex 60
Visina ugradnje	80 mm	80 mm	60 mm
Ø Ispusni otvor	90 mm	90 mm	90 mm
Odvodni kapacitet (pri 15 mm visine uspora)	0,64 l/s	0,85 l/s	0,55 l/s



Tempoplex  
Model 6961



s uspravnim  
odvod  
Model 6962



Tempoplex Plus  
Model 6960



Tempoplex 60  
Model 6963



### ARGUMENTI KOJI SE MOGU VIDETI

- Idealno za skoro sve tuš kade s odvodom od 90 mm
- Vanvremenski: poklopci ravnog dizajna
- Sigurna montaža zahvaljujući prirubicama od nerđajućeg čelika i dvostrukom zaptivanju koje su izrađene od istog materijala kao tehnika spajanja cevi
- Mali prostor potreban ispod tuš kade
- Poklopac koji se skida i sifon koji se skida za lako čišćenje
- Omogućen pristup odvodu



Viega Duoplex s izvučenom vertikalnom cevi.

Domoplex  
Model 6928Duoplex  
Model 6934Varioplex  
Model 6931.45

### Tri modela za visoke tuš kade i svaki zahtev

Pored male visine ugradnje i brze montaže Domoplex se pre svega potvrđuje izborom uspravnog ispusta ili odvodnog luka od 45° s prečnikom od 40 ili 50 mm. Dok Duoplex raspolaže teleskopskom vertikalnom cevi, kojom se voda može potisnuti do 90 mm visine, Varioplex za to koristi posebnu vertikalnu cev. Sifon koji se može okretati za 360° pored toga olakšava montažu.

	Domoplex	Duoplex	Varioplex
Visina ugradnje	80 mm	110 mm	110 mm
Ø Ispusni otvor	52 mm odnosno 65 mm	52 mm	52 mm
Odvodni kapacitet (pri 120 mm visine uspora)	0,73 l/s	0,65 l/s	0,53 l/s



### DOBRO JE ZNATI

- Decenijama potvrđeni materijali i tehnika montaže
- Idealno za skoro sve tuš kade s odvodom od 52 mm
- Odvodni kapacitet iznad zahtevane norme
- Mali prostor potreban ispod tuš kade

## Viega garniture za kade Multiplex i Rotaplex VANVREMENSKI DIZAJN, INOVATIVNA TEHNIKA

Male visine ugradnje, kvalitetna obrada, odličan dizajn i potvrđeni učinak su samo neke od karakteristika koje ispunjavaju visoke zahteve funkcionalnih garnitura za kade prilikom dizajniranja kupatila.



Multiplex Trio MT5 s funkcijom dovoda.

### Moguće dizajnerske varijante



M5, MT5, R5, RT5



M3, MT3, R3, RT3



M9/MT9



Multiplex Trio MT5, za ispusne otvore od 52 mm  
Model 6161.50



Rotaplex Trio RT5, za ispusne otvore od 90 mm  
Model 6141.60



	Multiplex odvod i prelivanje	Multiplex Trio dovod, odvod i prelivanje	Rotaplex odvod i prelivanje	Rotaplex Trio dovod, odvod i prelivanje
Dubina instalacije	33 mm	33 mm	33 mm	33 mm
Ø Ispusni otvor	52 mm	52 mm	90 mm	90 mm
Dotočni kapacitet (pri 2,5 bara)	–	0,33 l/s	–	0,33 l/s
Odvodni kapacitet (pri 300 mm visine uspora)	0,92 l/s	0,92 l/s	1,25 l/s	1,25 l/s
Prelivni kapacitet (pri 60 mm visine uspora preko sredine otvora za prelivanje)	0,63 l/s	0,63 l/s	0,63 l/s	0,63 l/s
Dizajnirane rozete	M5, M3, M9	MT5, MT3, MT9	R3, R5	RT3, RT5
Električni pogon sa konusnim ventilima (za priključak na Multiplex Trio E)	–	✓	–	✓



#### NJIHOVE PREDNOSTI NA JEDNOM MESTU

- Tri dizajnerske varijante su kompatibilne sa svim funkcionalnim jedinicama
- Linearno, dotok vode prilagođen dizajnu (samo Trio serija)
- Pokretni sifon s većim kapacitetom odvoda
- Mali prostor zahvaljujući ravnim rozetama i uskim ulivnim elementima
- Dostupno u tri dužine za skoro sve kade i zahteve
- Sa 33 mm dubinom ugradnje pogodno i za uske ivice kade
- Laka montaža zahvaljujući fleksibilnosti na kućištu za prelivanje i optimizirana potezna sajla
- Podesivi regulator mlaza koji se može prilagoditi uslovima prelivanja

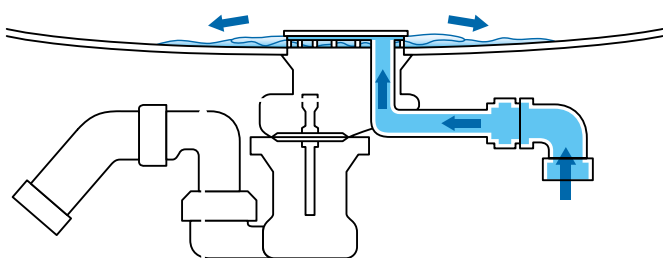
## Viega Multiplex Trio F i Rotaplex Trio F

# INOVATIVNO PODNO PUNJENJE ZA NAJVIŠI NIVO KONFORA

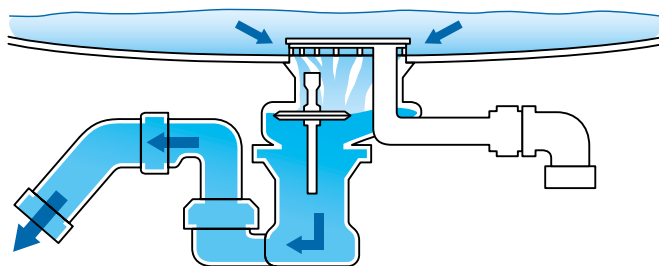
Multiplex Trio F i Rotaplex Trio F nisu samo prave atrakcije. Tihim punjenjem poda oni se skoro i ne čuju. Dovod i odvod su odvojeni i raspolažu osiguranjem od povratnog toka kao i DVGW-sertifikovanim prekidačem cevi.



Podno punjenje u obliku zraka Multiplex Trio F odnosno Rotaplex Trio F.



Dovod raspolaže nepovratnom klapnom i prekidačem cevi.



Otvaranjem konusnog ventila (po želji elektronsko upravljanje) voda otiče kao i obično.



**Multiplex Trio F, za ispusne otvore od 52 mm**  
Model 6145.4



**Rotaplex Trio F, za ispusne otvore od 90 mm**  
Model 6145.1

	Multiplex Trio F	Rotaplex Trio F
Dubina instalacije	33 mm	33 mm
Ø Ispusni otvor	52 mm	90 mm
Dotočni kapacitet (pri 2,5 bara)	0,33 l/s	0,33 l/s
Odvodni kapacitet (pri 300 mm visine uspora)	0,85 l/s	1,0 l/s
Prelivni kapacitet (kod visine uspora od 60 mm preko sredine otvora za prelivanje)	0,63 l/s	0,63 l/s
Električni pogon sa konusnim ventilima (za priključak na MT E-tehnika)	✓	✓



#### PREDNOSTI SERIJE F

- Skoro bešumno punjenje kade iz poda
- Sa DVGW-sertifikovanim ugradnim prekidačem cevi
- Mali prostor zahvaljujući ravnim rozetama i uskim ulivom
- Jasno razdvajanje dovoda i odvoda
- Ravno kućište od 33 mm, pogodno za moderne kade uskih ivica
- Montažna visina sifona koja štedi prostor (samo 110 mm)
- Različite dužine za skoro sve kade i zahteve u pogledu dizajna
- Laka montaža zahvaljujući fleksibilnom kućištu za prelivanje i optimiziranoj poteznoj sajli
- Pokretni sifon s većim kapacitetom odvoda

## Viega Multiplex Trio E

# POTPUNO AUTOMATIZOVANO ZA POTPUNU RELAKSACIJU

Sa Viega Multiplex Trio E „Internet of Things“ privlači u kupatilo. Inteligentnim upravljačkim elementom može se upravljati preko WLAN i Internet mreže – i kada ste na putu, potpuno jednostavno preko mobilnog telefona, tableta, računara ili notebooka.



### Funkcije

Temperatura vode, količina vode i nivo punjenja u kadi mogu se elektronski kontrolisati. Precizno, udobno i čak s mogućnošću da se sve omiljene temperature, visine punjenja i količine individualno memorišu.

### Upravljački elementi

Može se montirati brzo i jednostavno na svakom željenom mestu na ivicama zidova, na sopstvenoj platformi ili s opcionim setom za montažu i izvan kade. Upravljački elementi su dostupni u tri varijante.

### Jedinica za mešanje

Mala, fleksibilna, potpuno neprimetna i u svakom trenutku se može bez problema održavati. Jedinica za mešanje se može kombinovati sa svim garniturama za odvod i prelivanje uključujući i dovodnu armaturu Multiplex i Rotaplex.

### Upravljanje

Android, iOS ili Windows – smart daljinski upravljač je kompatibilan sa svim mobilnim uređajima. Pristup se vrši preko browsera bez instalacije aplikacija.





**Upravljački elementi Multiplex Trio E3  
Model 6146.215**

U upravljačkom elementu od hroma objedinjena su podešavanja temperature i funkcija uključivanja i isključivanja. Dodatno se može regulisati količina dotoka vode.



Element sa displejom koji se može okretati prikazuje individualne postavke, temperaturu vode i količinu dotoka vode. Blagi pritisak na element vodi u korisnički meni s daljim funkcijama.



**Upravljački elementi Multiplex Trio E2  
Model 6146.2**

Upravljanje se vrši preko dva upravljačka elementa od hroma. Jedan za temperaturu vode uključujući i svetlosni prsten i jedan za funkciju uključivanja i isključivanja.



Preko drugog elementa se regulišu količine dotoka vode i prebacivanje na ručni tuš.



**Upravljački element Multiplex Trio E  
Model 6146**

Sveukupne funkcije kao što su regulacija temperature, količina dotoka vode ili prebacivanje na ručni tuš vrši se preko centralnog elementa za upravljanje.



**Multiplex Trio E-WLAN-Modul**

Preko mobilnog uređaja pomoću daljinskog upravljača mogu se aktivirati sve funkcije.



**AUTOMATSKI ZADOBIJA POVERENJE**

- Daljinsko upravljanje preko smartphone telefona, tableta, PC ili notebook računara
- Velika sloboda dizajna – za vidljivi deo jedinice za upravljanje potrebno je samo malo mesta
- Montaža na ivici kade ili sa setom za produženje na zidu
- Potpuno automatsko podešavanje temperature vode, količine dovoda, visine punjenja – i kada ste na putu
- Memorijaska funkcija za memorisanje individualnih postavki
- Automatsko punjenje kade kada se pozove memorijaska funkcija
- Naročito siguran zahvaljujući aktivnoj zaštiti od preliivanja
- „Neprimetno“ pozicioniranje tehnike mešanja

## Viega sifoni i odvodni ventili

# DIZAJN I TEHNIKA KOJI SU SVIM VODAMA OPRANI



### Moguće dizajnerske varijante



**Eleganta**  
Model 5788



**Eleganta set**  
Model 5788.4



**Sifon u obliku  
boce**  
Model 5753



**Cevni sifon**  
Model 5611



**Sifon**  
Model 5421



**Cevni sifon**  
Model 5535

### Mirisi se bolje ne mogu držati pod ključem

Hromirani mesing visokog sjaja, u obliku flaše ili cevi i sve zajedno sa najboljim protočnim karakteristikama i integrisanim čepom za blokadu neprijatnih mirisa: Kod sifona za svako kupatilo se nalazi idealno rešenje.

### Odvodni ventili kojima niko neće odoleti

Viega univerzalni ventili i ventili sa čepom ili ne mogu da se zatvore ili mogu da se naruče s inovativnom „klik-klak“ tehnikom. Zatvaranje i otvaranje se vrši na savremeni način blagim pritiskom na poklopac.



### Moguće dizajnerske varijante



Ventil sa čepom  
Visign V1  
Model 5432/5433



Ventil sa čepom  
Visign V1  
Model 5430/5431



Univerzalni ventil  
Visign V1  
Model 5438/5439



Univerzalni ventil  
Visign V1  
Model 5439.5



Univerzalni ventil  
Model 5125



Univerzalni ventil  
Model 5121



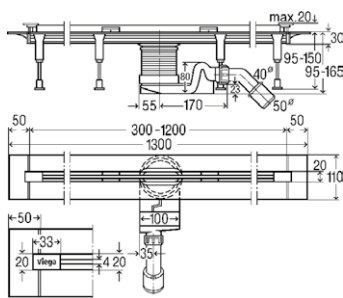
### ŠTA BI PROFESIONALAC TREBALO DA ZNA

- Visokokvalitetan dizajn
- Jednostavna i brza montaža
- Dugovečna hrom-površina
- Zaptivni materijal koji se milionima puta dokazao u tehnici cevni spojeva

## Viega odvodna tehnika u kupatilu

# ASORTIMAN

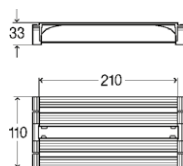
Obimnim asortimanom za odvod u kupatilu Viega zaista nudi za svako područje tehniku visokog kvaliteta i nagrađivan dizajn. Od garnitura za kade preko tuš kanalicu i zidnih odvoda, odvoda za tuš kade i umivaonike ili kupatilskih i podnih odvoda. Naravno, uvek s posebnim akcentom na najvišu fleksibilnost, kvalitet i učinak.



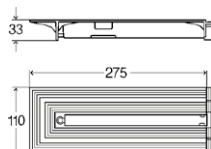
**Advantix Vario tuš kanalicu**  
za hidroizolacioni sloj  
od plastike  
Osnovno kućište, model 4965.10  
Rešetka s prorezima mat, model 4965.30

Visina ugradnje 95–150 mm  
Visina vodenog stuba 50 mm  
Odvod DN 40/50

opciono model za saniranje,  
Osnovno kućište, model 4966.10

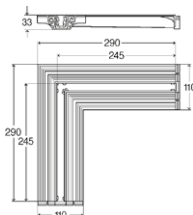


**Advantix Vario spojni element**  
za spajanje dve tuš kanalice  
Model 4965.12



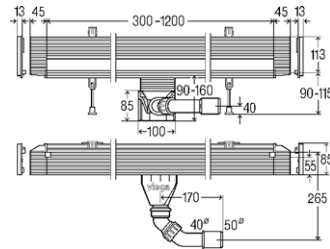
**Advantix Vario set krajnjih zatvarača**  
za produžetak Vario osnovne kućišta  
Model 4965.16

opciono model za saniranje, model 4966.16

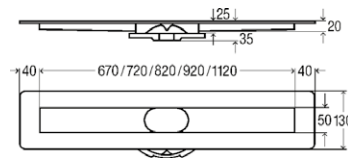


**Advantix Vario spojni element od 90°**  
za spajanje dve tuš kanalice  
Model 4965.14

opciono model za saniranje, model 4966.14

**Advantix Vario zidni odvod**

za hidroizolacioni sloj od plastike

Osnovno kućište, model 4967.10  
Rešetka, model 4967.30Visina ugradnje 90–160 mm  
Visina vodenog stuba 50 mm  
Odvod DN 40/50opciono model za saniranje,  
Osnovno kućište, model 4968.10**Advantix tuš kanalice (modularni sistem)**

za hidroizolacioni sloj od nerđajućeg čelika

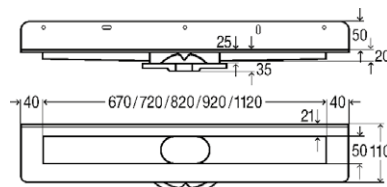
Zaptivna prirubnica obložena peskom

Osnovno kućište, model 4982.10

Sifon, model 4982.92

Set prilagodljivih nožica, model 4982.90

Rešetka ER10 mat, model 4982.50

Visina ugradnje od 95 mm  
Visina vodenog stuba 50 mm  
Odvod DN 40 s prelaznim komadom na DN 50opciono sifon  
uspravno, model 4982.94  
Saniranje, model 4982.93  
Set prilagodljivih nožica saniranje, model 4982.91**Advantix tuš kanalice zid (modularni sistem)**

za hidroizolacioni sloj od nerđajućeg čelika,

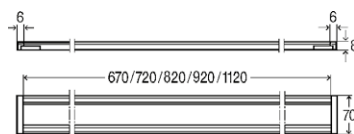
zaptivna prirubnica izbrušena

Osnovno kućište, model 4982.20

Sifon, model 4982.92

Set prilagodljivih nožica, model 4982.90

Rešetka ER11 mat, model 4982.60

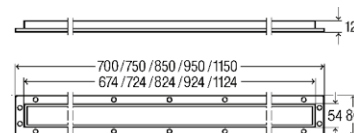
Visina ugradnje 100 mm  
Visina vodenog stuba 50 mm  
Odvod DN 40 s prelaznim komadom na DN 50opciono sifon  
uspravno, model 4982.94  
Saniranje, model 4982.93  
Set prilagodljivih nožica saniranje, model 4982.91**Advantix ram za montažu**

Kontura uglasta

Model 4982.30

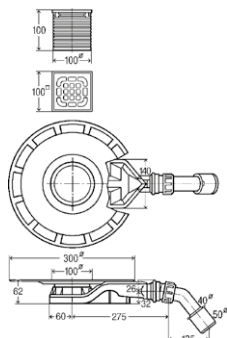
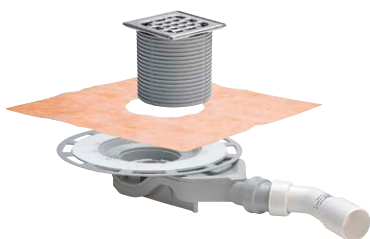
Opciono kontura okrugla

Model 4982.40

**Advantix ram za montažu**

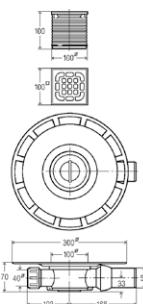
Standard

Model 4982.45



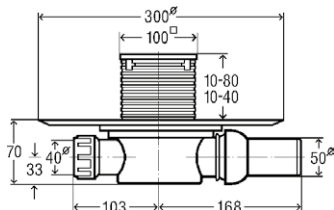
**Advantix odvod za kupatila 62 mm**  
za hidroizolacioni sloj  
Model 4980.61

Visina ugradnje 62 mm (odvod za saniranje)  
Nasadnik sa okvirom od nerđajućeg čelika i rešetke  
Visina vodenog stuba 25 mm  
Odvod DN 40/50



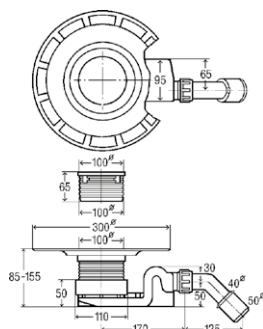
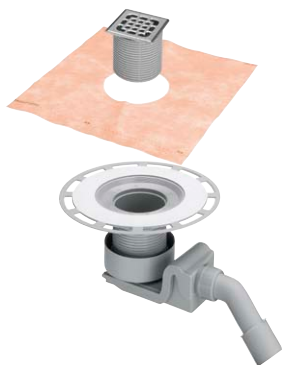
**Advantix odvod za kupatila 70 mm**  
za hidroizolacioni sloj  
Model 4939

Visina ugradnje 70 mm  
Nasadnik sa okvirom od nerđajućeg čelika i rešetke  
Visina vodenog stuba 30 mm  
Odvod DN 50



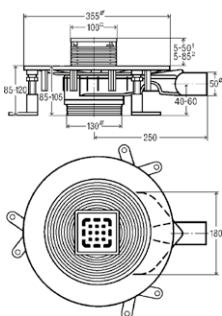
**Advantix odvod za kupatila 70 mm**  
sa sigurnosnim zatvaračem mirisa  
za hidroizolacioni sloj  
Model 4936.4

Rešenje sa zaštitom od neprijatnih mirisa  
Visina ugradnje 70 mm  
Nasadnik sa okvirom od plastike ili nerđajućeg čelika i rešetke  
Visina vodenog stuba 30 mm  
Odvod DN 50



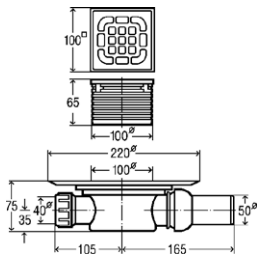
**Advantix odvod za kupatila 85 mm**  
za hidroizolacioni sloj  
Model 4927

Visina ugradnje 85–155 mm  
Nasadnik sa okvirom od nerđajućeg čelika i rešetke  
Visina vodenog stuba 50 mm  
Odvod DN 40/50



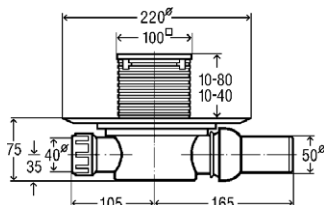
**Advantix Top odvod za kupatila 85 mm**  
za hidroizolacioni sloj  
Model 4914.20

Visina ugradnje 85–120 mm  
Nasadnik sa okvirom od plastike ili nerđajućeg čelika i rešetke  
Vodeni stub je osiguran od povratnog toka i može se prilagođavati od 35–50 mm  
Odvod DN 50



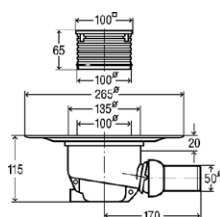
**Advantix odvod za kupatila**  
za konvencionalno zaptivanje  
Model 4935.1

Visina ugradnje 75 mm  
Nasadnik sa okvirom od plastike i rešetke  
od nerđajućeg čelika  
Visina vodenog stuba 50 mm  
Odvod DN 50



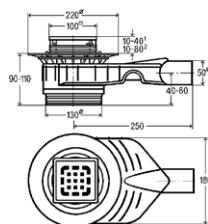
**Advantix odvod za kupatila sa zaštitom  
od neprijatnih mirisa**  
za konvencionalno zaptivanje  
Rešenje sa zaštitom od neprijatnih mirisa  
Model 4936.2

Visina ugradnje 75 mm  
Nasadnik sa okvirom po izboru s rešetkom  
od nerđajućeg čelika  
Visina vodenog stuba 50 mm  
Odvod DN 50



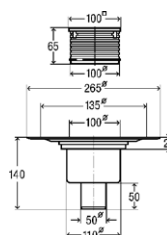
**Advantix odvod za kupatila**  
za konvencionalno zaptivanje  
Model 4921.76

Visina ugradnje 115 mm  
Nasadnik sa okvirom od plastike i rešetke  
od nerđajućeg čelika  
Visina vodenog stuba 50 mm  
Odvod DN 50



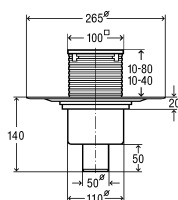
**Advantix Top odvod za kupatila**  
za konvencionalno zaptivanje  
Model 4914.10

Visina ugradnje 90–110 mm  
Nasadnik sa okvirom od plastike ili nerđajućeg  
čelika i rešetke  
Vodeni stub je osiguran od povratnog toka  
i može se prilagođavati od 35–50 mm  
Odvod DN 50



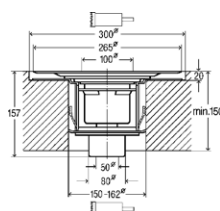
**Advantix odvod za kupatila**  
za konvencionalno zaptivanje  
Model 4926

Visina ugradnje 140 mm  
Nasadnik sa okvirom od plastike i rešetke  
od nerđajućeg čelika  
Visina vodenog stuba 50 mm  
Odvod DN 50



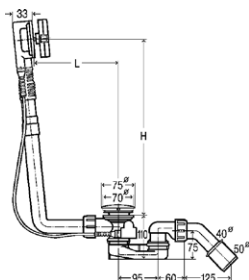
**Advantix odvod za kupatila sa zaštitom  
od neprijatnih mirisa**  
za konvencionalno zaptivanje  
Rešenje sa zaštitom od neprijatnih mirisa  
Model 4936.3

Visina ugradnje 140 mm  
Nasadnik sa okvirom od plastike  
Visina vodenog stuba 30 mm  
Odvod DN 50



**Advantix odvod za kupatila R 120**  
(Klasa otpornosti na požar F30–F120)  
Model 4926.20

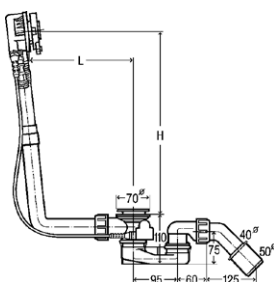
Visina ugradnje 140 mm  
Visina vodenog stuba 50 mm  
Odvod DN 50  
opciono rešetka od nerđajućeg čelika  
sa okvirom od plastike, model 4934.1  
sa okvirom od nerđajućeg čelika, model 4934.2



**Multiplex odvod/prelivanje**

Visign M5  
Model 6162.45

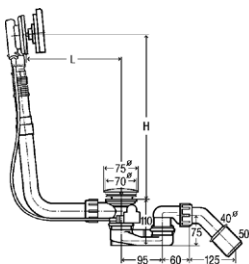
Visina vodenog stuba 50 mm  
Ispust DN 40/50  
L 100–260, H 180–400



**Multiplex Trio odvod/prelivanje**

za dovod vode preko prelivnog kućišta  
Visign MT5  
Model 6161.52  
Garnitura za opremanje model 6161.01

Visina vodenog stuba 50 mm  
Ispust DN 40/50  
L 100–260, H 180–400

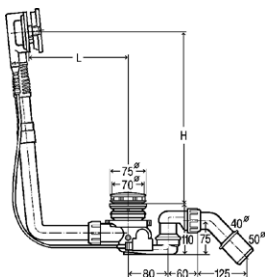


**Multiplex Trio odvod/prelivanje**

za dovod vode preko prelivnog kućišta  
s povećanjem nivoa vode plus 5 cm  
Visign MT9  
Model 6170.10

Visina vodenog stuba 50 mm  
Ispust DN 40/50  
L 100–260, H 180–400

Dostupno i kao Multiplex  
Model 6171.10

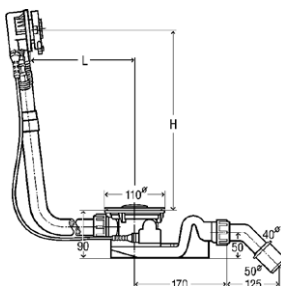


**Multiplex Trio-F odvod/prelivanje**

za dovod vode preko odvodnog kućišta  
Model 6145.4

Visina vodenog stuba 50 mm  
Ispust DN 40/50  
L 100–260, H 180–350

Dostupno i kao Rotaplex Trio F  
Model 6145.1



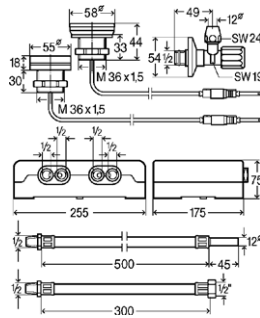
**Rotaplex Trio odvod/prelivanje**

za dovod vode preko prelivnog kućišta  
Visign RT5  
Model 6141.62  
Garnitura za opremanje model 6141.01

Visina vodenog stuba 50 mm  
Ispust DN 40/50  
L 150–400, H 180–430

Dostupno i kao Rotaplex  
Model 6141.62 + garnitura za opremanje  
Model 6141.01



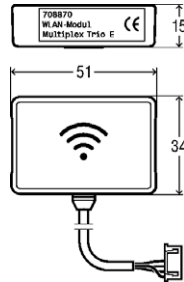


**Multiplex Trio E3 armatura**  
Elektronski regulisana mešalica  
s dva upravljačka elementa  
Model 6146.215

Hromirani upravljački element  
Hromirani element sa displejom sa staklenom  
površinom

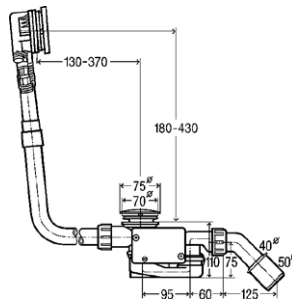
Dostupno i sa jednim upravljačkim elementom  
Model 6146

Dostupno i sa dva upravljačka elementa  
Model 6146.2



**Multiplex Trio E-WLAN-Modul**

za daljinski upravljač za Multiplex Trio E  
preko mobilnih uređaja (Android, iOS,  
Windows) direktno ili preko interneta

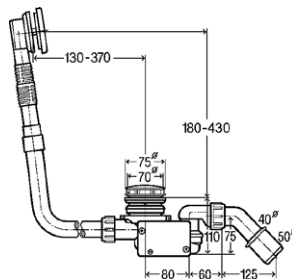


**Multiplex Trio odvod/prelivanje**

za dovod vode preko prelivnog kućišta  
aktivacijom konusnog ventila električno  
Model 6175.1

Visina vodenog stuba 50 mm  
Ispust DN 40/50

Dostupno i kao Rotaplex Trio  
Model 6175.2

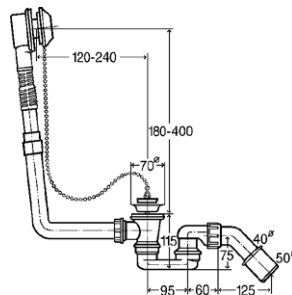


**Multiplex Trio F odvod/prelivanje**

za dovod vode preko odvodnog kućišta  
aktivacijom konusnog ventila električno  
Model 6148.1

Visina vodenog stuba 50 mm  
Ispust DN 40/50

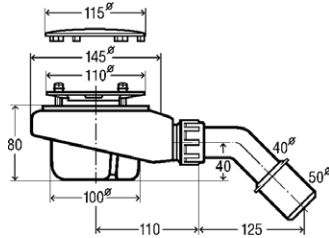
Dostupno i kao Rotaplex Trio izvedba  
Model 6148.2



**Citaplex odvod/prelivanje**

Rozeta od nerđajućeg čelika  
Model 6176.45

Visina vodenog stuba 50 mm  
Ispust DN 40/50

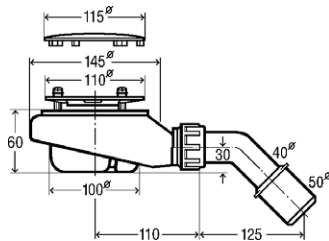


**Tempoplex odvod**

za tuš odvođe sa ispusnim otvorom Ø-90-mm sa hromiranim poklopcem  
Pričvrtna priрубnica od nerđajućeg čelika  
Model 6961

Visina vodenog stuba 50 mm  
Ispust DN 40/50

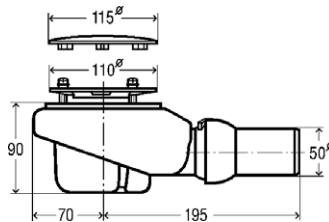
Dostupno i kao uspravna verzija  
Model 6962



**Tempoplex odvod**

Visina izvedbe 60 mm  
za tuš odvođe sa ispusnim otvorom Ø-90-mm sa hromiranim poklopcem  
Pričvrtna priрубnica od nerđajućeg čelika  
Model 6963

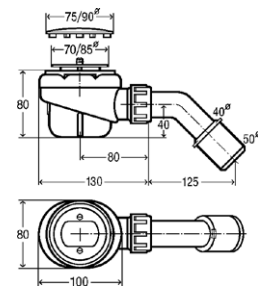
Visina vodenog stuba 30 mm  
Ispust DN 40/50



**Tempoplex Plus odvod**

veliki kapacitet odvođa  
za tuš odvođe sa ispusnim otvorom Ø-90-mm sa hromiranim poklopcem  
Pričvrtna priрубnica od nerđajućeg čelika  
Model 6960

Visina vodenog stuba 50 mm  
Ispust DN 50

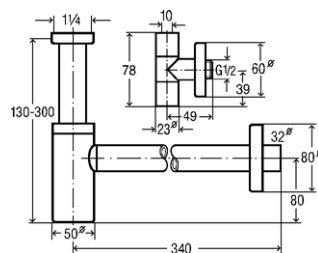


**Domoplex odvod**

za tuš odvođe sa ispusnim otvorom Ø-52-mm sa hromiranim poklopcem  
Pričvrtna priрубnica od nerđajućeg čelika  
Model 6928

Visina vodenog stuba 50 mm  
Ispust DN 40/50

Dostupno i kao uspravna verzija  
Model 6921

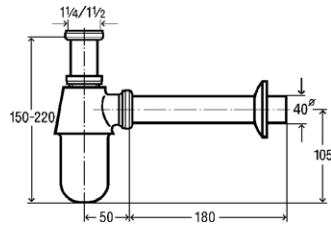


**Eleganta set 1 – sifon u obliku boce**

sa Eleganta ugaonim ventilima  
hromirani mesing  
Model 5788.4

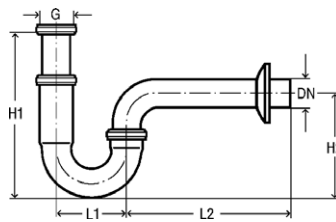
Visina vodenog stuba 50 mm  
Priključak DN 32 mm

Dostupno i bez ugaonih ventila  
Model 5788

**Sifon u obliku boce**

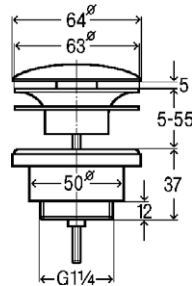
hromirani mesing  
Model 5763

Visina vodenog stuba 50 mm  
Priključak DN 32 mm

**Cevni sifon**

hromirani mesing  
Model 5611

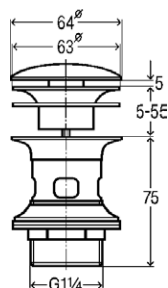
Visina vodenog stuba 50 mm  
Priključak DN 32 mm  
L1 75, L2 170, H1 140-190, H2 115 mm

**Univerzalni ventil**

Visign V1  
sa okruglim poklopcem sa „klik-klak“ tehnikom zatvaranja  
Priključak 1 1/4  
Model 5439

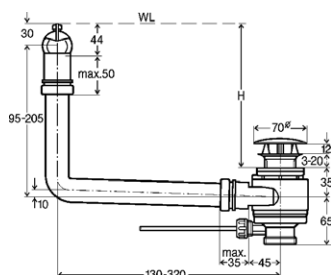
Dostupno i kao četvrtasti poklopac  
Model 5441

Dostupno i u raznim drugim izvedbama

**Ventil sa čepom**

Visign V1  
sa okruglim poklopcem sa „klik-klak“ tehnikom zatvaranja  
sa prelivnim prorezima  
Priključak 1 1/4  
Model 5433

Dostupno i kao fiksni poklopac  
Model 5432

**Odvod/preliv**

sa integrisanom funkcijom prelivanja za umivaonik bez prelivanja  
Priključak 1 1/4  
Model 5420.1



**Viega CE GmbH & Co. KG**

Viega Platz 1  
57439 Attendorn  
Nemačka

telefon +49 (0) 2722 61-1299

[viega.com](http://viega.com)

Lokalni kontakt:

Ivko Sandic

telefon +381 (0) 63 255-695

telefon +381 (0) 63 384-054

[ivko.sandic@viega.de](mailto:ivko.sandic@viega.de)

[viega.rs](http://viega.rs)

